

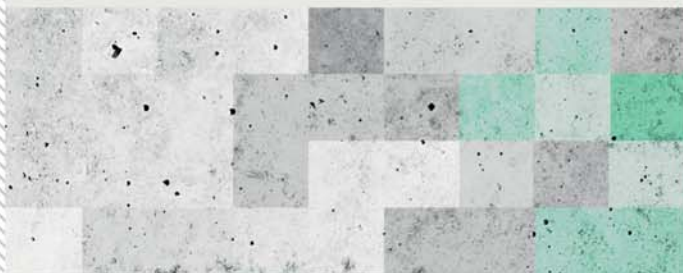
CEM I 42,5 R

TECHNICKÝ LIST

PORTLANDSKÝ CEMENT

VLASTNOSTI → cement vysokej pevnostnej triedy s vysokými počiatočnými pevnosťami

SPÔSOB DODANIA → voľne ložený - autocisterny, železničné vagóny typu RAJ



POUŽITIE

→ je vhodný predovšetkým pre pevnostne náročné konštrukcie, betóny kvalitatívne vyšších tried C 30/37 – C 45/55, predpäté betóny C 30/37 – C 35/45, železobetóny, betónové výrobky, prefabrikáty a všade tam, kde je potrebné rýchle odformovanie do 24 hodín,

→ umožňuje betonáž i v chladnom a mrazivom prostredí, pod teplotou 5 °C, kde je ho možné spracovať za použitia špeciálnych prísad,

→ z dôvodu vyššieho vývinu hydratačného tepla nie je vhodný pre veľkoobjemové betonáže

		merná jednotka	požadované hodnoty EN 197-1	Dosahované hodnoty v PCLA, a.s., Ladce
ZAČIATOK TUHNUTIA		minúta	min. 60	210 ± 12
PEVNOSŤ V TLAKU	2 dni	N.mm ²	min. 20	31,5 ± 1,4
	28 dní	N.mm ²	min. 42,5 – max. 62,5	56,7 ± 1,8
MERNÝ POVRCH		m ² .kg ⁻¹	nepredpisuje	390 ± 11



Kvalitu cementu dozoruje TSÚS Bratislava.

Systém manažmentu kvality sa riadi normou:

EN ISO 9001:2015,
EN ISO 14001:2015
ISO 45001:2018

Vyrábané cementy zodpovedajú:

EN 197-1 : 2011 Cement:

Zloženie, špecifikácia a kritériá na preukazovanie zhody cementov na všeobecné použitie.

EN 197-2 : 2014 Cement:

Hodnotenie zhody

Považská cementáreň, a.s., Ul. Janka Kráľa,
018 63 Ladce, www.pcla.sk



1301

Považská cementáreň, a.s.
ul. J. Kráľa, 018 63 Ladce

1301 - CPR - 0024
CEM I 42,5 R

VÝROBA CEMENTU
NA SLOVENSKU
OD ROKU
1889

